

# MASTERCLASS

## IMPLANTOLOGIE IMMÉDIATE ET CONCEPT SSA

### JOUR 1

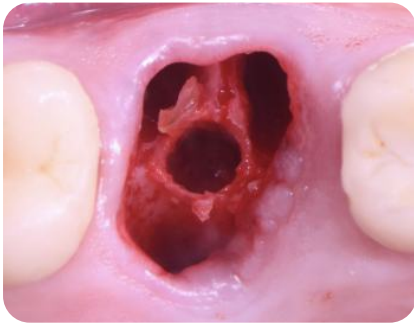
JEUDI 12 JUIN 2025



09:00 - 10:30

### LA PHILOSOPHIE SSA

- Défi de l'implantologie moderne
- Philosophie Immédiate - Microinvasif - Numérique
- Optimisation de l'expérience patient
- Qu'est-ce que le SSA ?
- Pourquoi le SSA s'est imposé dans la réhabilitation implantaire postérieure ?



11:00 - 12:30

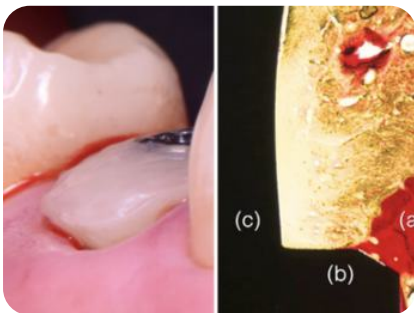
### IMPLANTATION IMMÉDIATE : PLANIFICATION ET PROCÉDURE CHIRURGICALE

#### LA PLANIFICATION

- Timing et stratégie post extractionnelle
- Considérations anatomiques
- La sélection des cas
- Sites infectés
- Positionnement et sélection implantaire

#### LA PROCEDURE

- Extraction mini-invasive
- Stratégies de forage et d'implantation
- Astuces chirurgicales
- Optimisation de la stabilité primaire (versah, osteotome, chirurgie guidée)



13:30 - 15:00

### CONCEPT SSA : BIO-LOGIQUE... AVANT TOUT

- Concept micro invasif
- Concepts transmuqueux et profil d'émergence
- Sélection des piliers et choix des matériaux
- Intégration des tissus mous et des tissus durs



15:30 - 17:00

### CHIRURGIE EN DIRECT

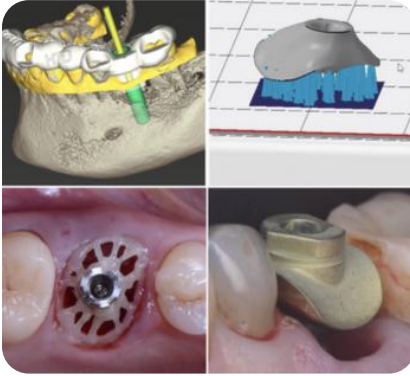
- Les trucs, les astuces , les obstacles en direct
- Cas clinique
- Extraction - Implantation Immédiate et pilier SSA en secteur molaire.  
(à partir du pilier SSA GF : Nouvelle génération Biotech Dental )

# MASTERCLASS

## IMPLANTOLOGIE IMMÉDIATE ET CONCEPT SSA

### JOUR 2

VENDREDI 13 JUIN 2025



09:00 - 10:30

### SSA EN PRATIQUE : 5 TECHNIQUES

SSA concept

- Workflow
- Plateau technique
- Organisation et optimisation logistique
- Maîtrise des coûts

5 techniques - Etape par étape

- 1 Solution Conventionnelle
- 3 Solutions Numériques
- 1 Solution Industrielle



11:00 - 12:30

### SSA : OÙ EN SOMMES-NOUS ? 10ANS APRÈS...

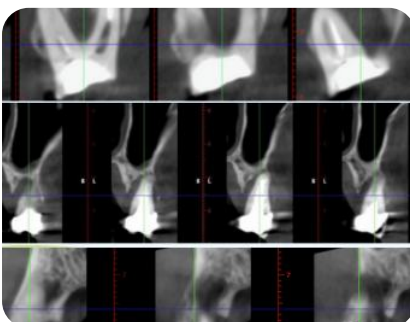
- Résultats cliniques après 10ans
- Résultats scientifiques après 10ans



13:30 - 15:00

### WORKSHOP

- Cas 2 : molaire maxilaire - Sinus : (26) - 4.2 X 8 mm - SSA - Conventionnelle
- Cas 4 : molaire mandibulaire (36) + SSA GF



15:30 - 17:00

### SSA : OÙ SONT LES LIMITES ?

- Stabilité primaire compromise
- Sinus compromis
- Défauts osseux
- Mise en esthétique immédiate
- Echecs et complications